

PRODUCTO

ÚNICA. TABIQUE ENFOSCADO Y CARTÓN YESO

► DESCRIPCIÓN

Armazón estándar para la instalación de puertas correderas de una sola hoja, en distintos anchos, altos y gruesos. Tabique enfoscado y tabique cartón yeso.

► CARACTERÍSTICAS

Medidas: ver tablas.

IMÁGENES



IMÁGENES

Anchura en mm.

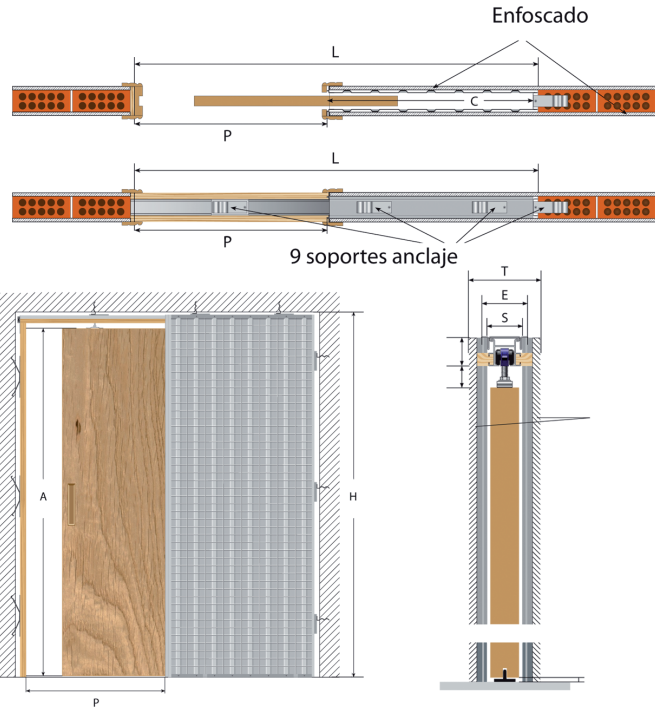
Luz paso "P" + / -	Hueco max. "L"
600	1320
700	1520
800	1720
900	1920
1000	2120
1100	2320
1200	2520
1300	2720
1400	2920
1500	3120

Altura en mm.

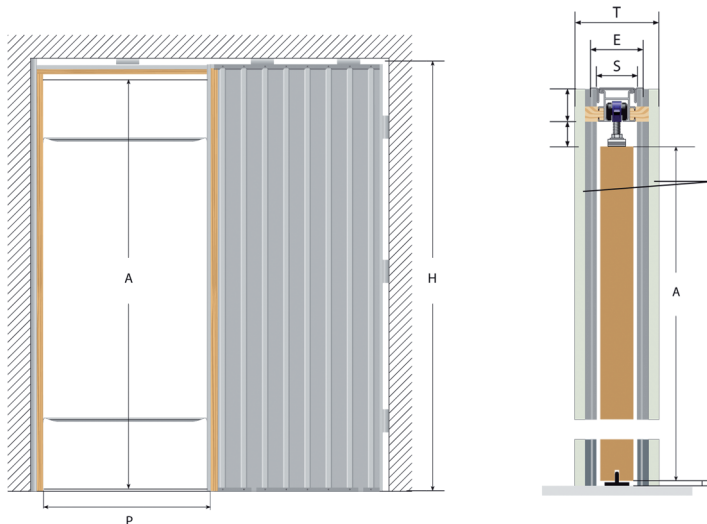
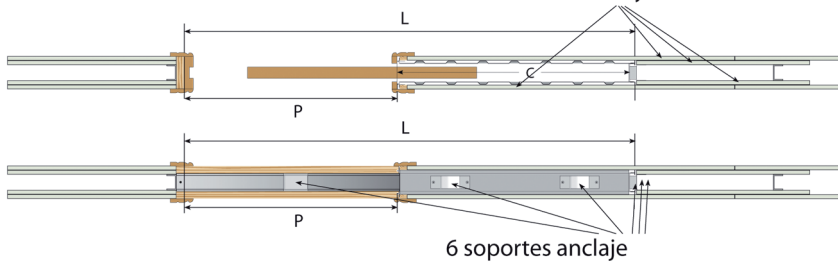
Luz paso "A" Alto puerta	Hueco max. "H" Alto estructura
2030	2130
2100	2200
2200	2300
2300	2400
2400	2500
2500	2600

Grosor en mm.

Medida Interior "S"	Grosor Estruc. "E"	Pared Acabada "T"	Espesor max. Hoja
55	75	90	40
69	90	105	55
91	110	125	75



Placas de cartón yeso



Anchura en mm.

Luz paso "P" + / -	Hueco max. "L"
600	1320
700	1520
800	1720
900	1920
1000	2120
1100	2320
1200	2520
1300	2720
1400	2920
1500	3120

Altura en mm.

Luz paso "A" Alto puerta	Hueco max. "H" Alto estructura
2030	2130
2100	2200
2200	2300
2300	2400
2400	2500
2500	2600

Grosor en mm.

Medida Interior "S"	Grosor Estruc. "E"	Pared Acabada "T"	Espesor max. Hoja
55	75	100	40
69	90	120	55

OTROS DATOS

Tabique enfoscado

Ref. UNI-EN

A (mm) Altura	T (mm) Pared acabada	P (mm) Anchura									
		600	700	800	900	1000	1100	1200	1300	1400	1500
2030	90	40000	40001	40002	40003	40004	40005	40006	40007	40008	40009
	105	40010	40011	40012	40013	40014	40015	40016	40017	40018	40019
	125	40020	40021	40022	40023	40024	40025	40026	40027	40028	40029
2100	90	40030	40031	40032	40033	40034	40035	40036	40037	40038	40039
	105	40040	40041	40042	40043	40044	40045	40046	40047	40048	40049
	125	40050	40051	40052	40053	40054	40055	40056	40057	40058	40059
2200	90	40060	40061	40062	40063	40064	40065	40066	40067	40068	40069
	105	40070	40071	40072	40073	40074	40075	40076	40077	40078	40079
	125	40080	40081	40082	40083	40084	40085	40086	40087	40088	40089
2300	90	40090	40091	40092	40093	40094	40095	40096	40097	40098	40099
	105	40100	40101	40102	40103	40104	40105	40106	40107	40108	40109
	125	40110	40111	40112	40113	40114	40115	40116	40117	40118	40119
2400	90	40120	40121	40122	40123	40124	40125	40126	40127	40128	40129
	105	40130	40131	40132	40133	40134	40135	40136	40137	40138	40139
	125	40140	40141	40142	40143	40144	40145	40146	40147	40148	40149
2500	90	40150	40151	40152	40153	40154	40155	40156	40157	40158	40159
	105	40160	40161	40162	40163	40164	40165	40166	40167	40168	40169
	125	40170	40171	40172	40173	40174	40175	40176	40177	40178	40179

Tabique cartón yeso

Ref. UNI-CY

A (mm) Altura	T (mm) Pared acabada	P (mm) Anchura									
		600	700	800	900	1000	1100	1200	1300	1400	1500
2030	100	40180	40181	40182	40183	40184	40185	40186	40187	40188	40189
	120	40190	40191	40192	40193	40194	40195	40196	40197	40198	40199
2100	100	40200	40201	40202	40203	40204	40205	40206	40207	40208	40209
	120	40210	40211	40212	40213	40214	40215	40216	40217	40218	40219
2200	100	40220	40221	40222	40223	40224	40225	40226	40227	40228	40229
	120	40230	40231	40232	40233	40234	40235	40236	40237	40238	40239
2300	100	40240	40241	40242	40243	40244	40245	40246	40247	40248	40249
	120	40250	40251	40252	40253	40254	40255	40256	40257	40258	40259
2400	100	40260	40261	40262	40263	40264	40265	40266	40267	40268	40269
	120	40270	40271	40272	40273	40274	40275	40276	40277	40278	40279
2500	100	40280	40281	40282	40283	40284	40285	40286	40287	40288	40289
	120	40290	40291	40292	40293	40294	40295	40296	40297	40298	40299

Medida A: luz de paso, altura. Medida T: ancho pared acabada. Medida P: luz de paso, anchura.